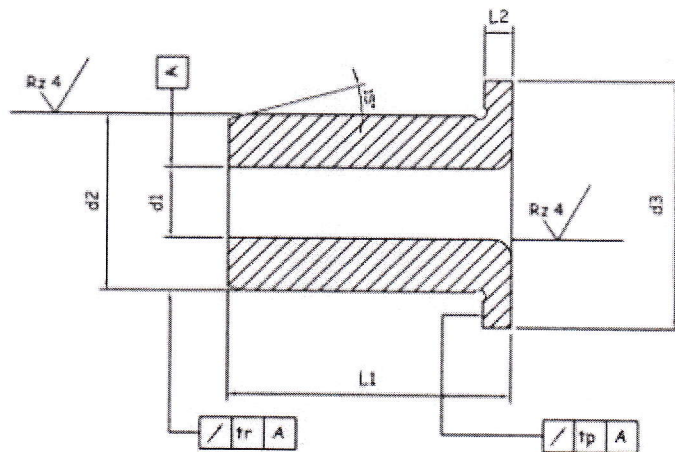


Borebøsning DIN 172 A (ISO 4247)

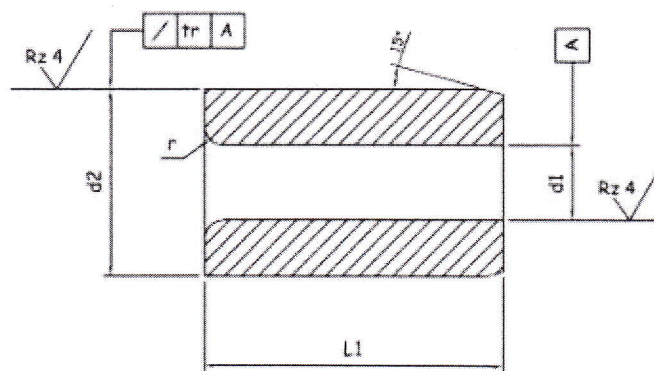


Hårdhed = 740 + 80 HV 10
Materiale = Kvalitetsstål

Indvendig d_1 = F7 slebet
Udvendig d_2 = n6 slebet

fra - til		Spring	d_2	d_3	Kort		Mellem		Lang		r	tr	tp
d_1					L1	L1	L1	L1	L2				
	1,0	0,1	3	6	6	9			2	1	0,01	0,03	
1,1	1,8	0,1	4	7	6	9			2		0,01	0,03	
1,9	2,6	0,1	5	8	6	9			2		0,01	0,03	
2,7	3,3	0,1	6	9	8	12	16	2,5			0,01	0,03	
3,4	4,0	0,1	7	10	8	12	16	2,5			0,01	0,03	
4,1	5,0	0,1	8	11	8	12	16	2,5			0,01	0,03	
5,1	6,0	0,1	10	13	10	16	20	3		0,02	0,03		
6,1	8,0	0,1	12	15	10	16	20	3	1,5	0,02	0,03		
8,1	10,0	0,1	15	18	12	20	25	3		0,02	0,03		
10,1	12,0	0,1	18	22	12	20	25	4	2	0,02	0,03		
12,1	15,0	0,1	22	26	16	28	36	4		0,02	0,03		
15,1	18,0	0,5	26	30	16	28	36	4		0,02	0,03		
18,1	22,0	0,5	30	34	20	36	45	5	3	0,02	0,03		
22,1	26,0	0,5	35	39	20	36	45	5		0,02	0,05		
26,1	30,0	0,5	42	46	25	45	56	5		0,02	0,05		
30,1	35,0	0,5	48	52	25	45	56	5		0,04	0,05		
35,1	42,0	0,5	55	59	30	56	67	5	3,5	0,04	0,05		
42,1	48,0	0,5	62	66	30	56	67	6		0,04	0,05		
48,1	55,0	0,5	70	74	30	56	67	6		0,04	0,05		
55,1	63,0	0,5	78	82	35	67	78	6	4	0,04	0,05		

Borebøsning DIN 179 A (ISO 4247)



Hårdhed = 740 + 80 HV 10
 Materiale = Kvalitetsstål

Indvendig d1 = F7 slebet
 Udvendig d2 = n6 slebet

Fra - til		Spring	d2	Kort	Mellem	Lang	r	tr
d1				L1	L1	L1		
	- 1,0	0,1	3	6	9		1	0,01
1,1	- 1,8	0,1	4	6	9			0,01
1,9	- 2,6	0,1	5	6	9			0,01
2,7	- 3,3	0,1	6	8	12	16		0,01
3,4	- 4,0	0,1	7	8	12	16		0,01
4,1	- 5,0	0,1	8	8	12	16		0,01
5,1	- 6,0	0,1	10	10	16	20	1,5	0,02
6,1	- 8,0	0,1	12	10	16	20		0,02
8,1	- 10,0	0,1	15	12	20	25	2	0,02
10,1	- 12,0	0,1	18	12	20	25		0,02
12,1	- 15,0	0,1	22	16	28	36	3	0,02
15,1	- 18,0	0,5	26	16	28	36		0,02
18,1	- 22,0	0,5	30	20	36	45		0,02
22,1	- 26,0	0,5	35	20	36	45		0,02
26,1	- 30,0	0,5	42	25	45	56		0,02
30,1	- 35,0	0,5	48	25	45	56		0,04
35,1	- 42,0	0,5	55	30	56	67	3,5	0,04
42,1	- 48,0	0,5	62	30	56	67		0,04
48,1	- 55,0	0,5	70	30	56	67		0,04
55,1	- 63,0	0,5	78	35	67	78		4