

Inserts

Face milling cutters

Square shoulder cutters

Slot cutters

Porcupine cutters

Specific applications and sets

Profile milling

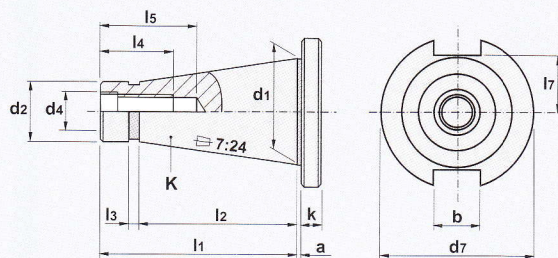
Solid carbide

Drills

Boring heads

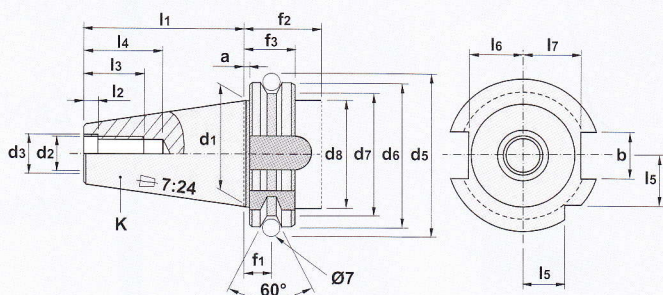
Arbors and adaptors

DIN 2080



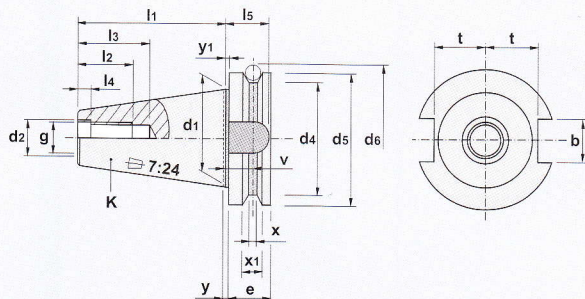
K	a ±0.2	b H12	d1	d2	d4	d7	k	l1	l2	l3	l4	l5 min	l7 max
30	1,6	16,1	31,75	17,4	M12	50,0	8	68,4	48,4	3	24	33,5	16,2
40	1,6	16,1	44,45	25,3	M16	63,0	10	93,4	65,4	5	32	42,5	22,5
45	3,2	19,3	57,15	32,4	M20	80,0	12	106,8	82,8	6	40	52,5	29,0
50	3,2	25,7	69,85	39,6	M24	97,5	12	126,8	101,8	8	47	61,5	35,3
60	3,2	25,7	107,95	60,2	M30	156,0	16	206,8	161,8	10	59	76,0	60,0

DIN 69871/A



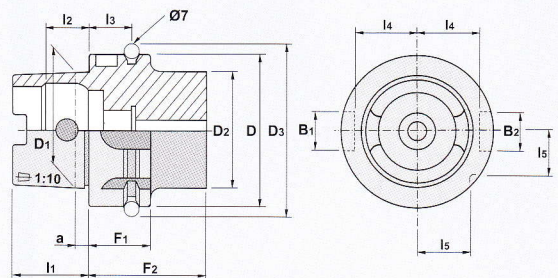
K	f1 ±0.1	f2 min	f3 0 -0.1	f4 0 -0.3	f5 ±0.5	f6 min	f7 min	f8 min	f9 0 -0.3	f10 0 -0.4	f11 0 -0.4	f12 ±0.2	f13 H12	d1	d2	d3 H7	d5 ±0.05	d6 0 -0.1	d7 0 -0.5	d8 max
30	11,1	35	19,1	47,80	5,5	24	33,5	15,0	16,4	19,0	3,2	16,1	31,75	M12	13	59,30	50,00	44,30	45	
40	11,1	35	19,1	68,40	8,2	32	42,5	18,5	22,8	25,0	3,2	16,1	44,45	M16	17	72,30	63,55	56,25	50	
45	11,1	35	19,1	82,70	10,0	40	52,5	24,0	29,1	31,3	3,2	19,3	57,15	M20	21	91,35	82,55	75,25	63	
50	11,1	35	19,1	101,75	11,5	47	61,5	30,0	35,5	37,7	3,2	25,7	69,85	M24	25	107,25	97,50	91,25	80	
60	11,1	38	19,1	161,80	14,0	59	76,0	49,0	54,2	59,3	3,2	25,7	107,95	M30	32	164,75	155,00	147,70	130	

MAS BT



K	D1	l1 ±0.2	d2 H8	g H9	l2 min	l3 min	l4 0 -0.5	b H12	l5 min	t 0 -0.2	D4	D5 H8	e	v ±0.1	x	x1 0 -0.1	y ±0.4	y1 0 -0.5
30	31,75	48,4	12,5	M12	24	34	7	16,1	17	16,3	38	46	20	13,6	4	8	2	7
35	38,10	56,4	12,5	M12	24	34	7	16,1	20	19,6	43	53	22	14,6	5	10	2	7
40	44,45	65,4	17,0	M16	30	43	9	16,1	21	22,6	53	63	25	16,6	5	10	2	9
45	57,15	82,8	21,0	M20	38	53	11	19,3	26	29,1	73	85	30	21,2	6	12	3	11
50	69,85	101,8	25,0	M24	45	62	13	25,7	31	35,4	85	100	35	23,2	7	15	3	13

HSK



HSK	D H10	D1	D2 max	D3 0 -0.1	B1 H10	B2 H10	l1 0 -0.2	l2 JS10	l3 ±0.1	l4 0 -0.2	l5 0 -0.3	a	F1 0 -0.1	F2 min
32	32	24	26	37,00	9	7	16	8,92	16	13,0	9,5	3,2	20	35
40	40	30	34	45,00	11	9	20	11,42	16	17,0	12,0	4,0	20	35
50	50	38	42	59,30	14	12	25	14,13	18	21,0	15,5	5,0	26	42
63	63	48	53	72,30	18	16	32	18,13	18	26,5	20,0	6,3	26	42
80	80	60	67	88,80	20	18	40	22,85	18	34,0	25,0	8,0	26	42
100	100	75	85	109,75	22	20	50	28,56	20	44,0	31,5	10,0	29	45